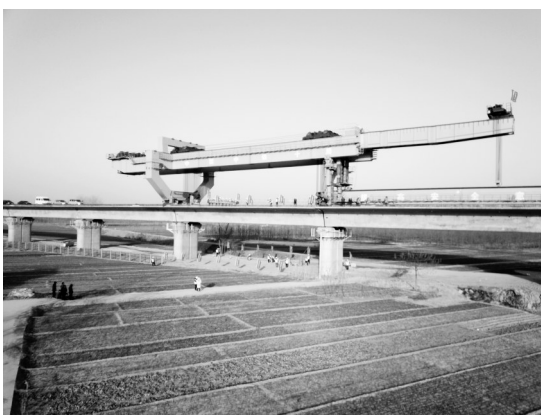


鲁南高铁荷兰段山东境内箱梁全架设

创下了高铁箱梁架设“2年工期,1年完成”的施工纪录



本报讯(牡丹晚报全媒体记者 云华) 1月12日,随着最后一片箱梁平稳就位,鲁南高铁菏泽至兰考段山东境内的箱梁架设全部完成,开创了高铁箱梁架设“2年工期,1年完成”的施工纪录,为新建鲁南高铁荷兰

段山东境内路段的如期开通奠定了坚实基础。

据悉,由中铁十局承建的新建鲁南高铁菏泽至兰考铁路山东段全长43.679公里,共计1223榀箱梁。自2020年1月份开工以来,施工方在做好疫情防

控的同时积极复工复产,确保项目建设平稳有序推进。2020年5月18日,鲁南高铁荷兰段山东境内的首孔箱梁架设完成;今年1月12日,荷兰段山东境内的箱梁全部架设完成,顺利实现了阶段性节点目标,为后续工程顺利

推进创造了有利条件。

此前,牡丹晚报全媒体记者从市交通运输局获悉,鲁南高铁菏泽至兰考段预计今年6月底完成无砟轨道铺设,8月份进行联调联试。

鲁南高铁是国家“八纵八横”

高铁网的重要连接通道,也是山东省“三横五纵”高铁网的一部分,更是山东省有史以来建设里程最长、投资规模最大、建设条件最复杂、沿线人口最多的铁路项目,对包括我市在内的沿线地区经济社会发展具有重大意义。

菏泽高铁东站广场西广场首块顶板开始浇筑

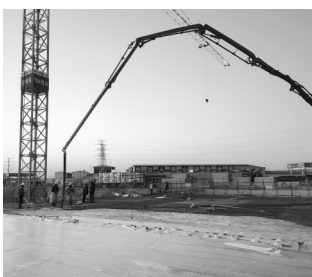
标志着该项目主体施工进入新阶段,为实现地下结构全面封顶奠定了基础

本报讯(牡丹晚报全媒体记者 云华 通讯员 陈单梅)1月10日20时40分,菏泽高铁东站广场综合体及配套项目西广场首块顶板开始浇筑(如图),标志着该项目主体施工进入新阶段,为实现地下结构全面封顶奠定了基础。

据悉,该项目率先进行浇筑的首块顶板位于西广场的第五标段,长47.60米,宽53.45米,累计使用钢筋量390余吨,混凝土浇筑1100余立方米。施工现场,佩戴安全帽的工人们身穿厚重的防寒衣物,脚上统一换上了长筒胶鞋,在冬季低温环境下,

经过数十个小时的浇筑施工后,工人们的衣物、胶鞋上也不可避免地溅上了凝固后的混凝土残渣。

为保证首块顶板浇筑施工顺利完成,承建方中国一冶菏泽项目部充分发扬“一天也不耽误,一天也不懈怠”的中冶精神,多次组织召开质量技术交底,在浇筑前,对人员机械组织、浇筑顺序、振捣、收面、支架监测、安全巡查等细节进行逐一交底。同时,积极开展专项施工安全培训,对支架、模板、钢筋、预埋件、防雷接地、浇筑前检查、浇筑过程、养护等关键工序制定安全质



量检查要点,设置工序检查责任人,制定切实可行的施工方案。

据承建方介绍,首块顶板浇筑1月12日可完成,全部顶板浇筑预计今年春节前后可完成。地下结构全面封顶后,将进行土方回填、绿化及上层结构施工。

