

巨野县核桃园镇前山王村： 驿道古村的“美丽产业”

□牡丹晚报全媒体记者 云华

于夏日探访一条古街的悠长岁月,倾城日光下,已不见旧时驿道繁忙,只有石头垒成的房屋大院连接起数百年的春秋变换,在狭长幽深的小巷里,在高耸笔直的楸树顶端,望着村子的当下与未来。以旅游业带动特色农产品种植,基础设施建设提高古村居民现代乡村生活质量,文化扶持回馈旅游产业并丰富村民文娱生活,近年来,巨野县核桃园镇前山王村积极探索,寻求着古村的现代发展之路。



保护与建设并重,小村庄欣欣向荣

从巨野县核桃园镇政府出发向东北方向行进,前方的天气与景致逐渐与巨野县的其他村镇区别开来,白虎山风景区西侧,前山王村的石头院落与长街逐渐出现在寻访者眼前。

整条街两侧的院落大多以石头垒成,配以青砖修复细节,路面则是在近年来的道路硬化工程中重新铺就而成。古街的小广场上,上了年纪的村民在木质凉亭下闲话家常,一辆大型拖拉机停放在一旁的空地上,与蓝天白云、周边的低矮绿植、青灰色的石头建筑融为一体,硬派的重工业画风与自然风景、古旧民居相互交缠为古街的一处景致。

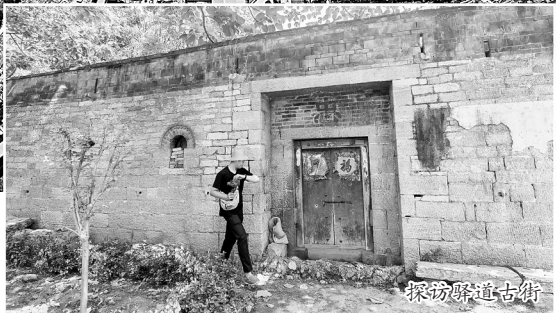
前山王村村支书李如福介绍说,该村2016年被评选为山东省传统古村落,近年来,前山王村依托白虎山旅游区大力发展旅游业,在山坡地种植了地瓜和雪桃,如今,山地瓜和雪桃已经成为核桃园镇的旅游产品和土特产,深受游客欢迎。

依山傍水,古街景致绊人心

“解放以前,村里和周边还没修油漆路,经商的人去商丘等地都要经过这个村子,这里是驿道,所以村里的石头院墙上有很多拴马桩。”沿着古街参观时,李如福介绍说。

据悉,前王山村南北长约500米,东西宽约300米,现存128个保存基本完好的明清古院落。明清时期,纵贯南北的交通要道正从村中经过,这里商贾云集,车马不绝。该村四周原有寨墙和南北两个寨门,1947年,百姓将寨门全部拆除支援抗战前线。

村中现存的古院落多为四合院,围墙、门楼、厢房、主房皆为青石堆砌而成,一派古朴浑厚之风。大部分房上有剥墙,据悉是为防兵匪而建。部分门头、窗沿有砖雕装饰,图案简约典雅。古院落大多集中在东部四条胡



同两侧,胡同狭窄,其中最长的一条约300米,两侧有17处古院落。

胡同出口就是大街,两旁石头墙上镶嵌着有多处凸起的石头,凑近看,可见中有圆孔,平滑如镜,据悉为古代客商拴马所用,被村民称为“拴马石”。大街西侧有一院落即车马店旧址,其门框为2米高的整块青石。与车马店相对有一石碑,碑首镂雕二龙戏珠图案,正书“光风霁月”,遒劲有力。

街道两侧的院落里,皆有葱郁繁茂又挺拔的楸树,低矮一些的树木枝叶伸出院墙,行人伸手可触。偶见小巷子中有某些院落房顶上架设了太阳能热水器设备,才知这片古街院落尚有村民居住,在保护古村文旅游资源的同时也不误村民居住。

古街另一侧,更宜居的现代院落的外墙上,壁画连成一片,据悉,是村子与青岛市某高校合作规划设计并统一作画。此外,据悉村北有玄帝庙,规模不大却曾经香火繁盛,碑文记载始建于明万历七年二月。

闲暇时,村民聚在街边、门外闲聊,远处可见白虎山与蓝天白玉,近处则有壁画、农田与每家每户墙脚的花草,或许已经难寻古村往昔盛景,却知道如今陪伴自己长大的村子将走向如何欣欣向荣的未来。

从绿叶下走过长长的古街,于细碎阳光下抬手抚上原生态的石头院落墙壁,在幽长的小巷里探寻并折返,看沿途村民柴米油盐的日常生活,择一方向前往庙宇或去看白虎山景区的幽蓝潭水,都成为前王山村给来访者留下的独特印象,哪怕山水不语,自有撩人风景牵绊人心。

菏泽肿瘤患者的福音 国之名医夏廷毅工作站落户市中医医院



本报讯(牡丹晚报全媒体记者 艳粉) 7月15日,中国首届国之名医夏廷毅、省名医汪延明专家团队“名医工作站”在菏泽市中医医院揭牌成立。“名医工作站”不但让菏泽肿瘤患者不出家

教授和物理师张红志教授以及济南专家汪延明等知名专家入驻,一方面可以邀请这些专家将定期到医院指导临床工作,包括:患者诊疗、学术查房、专家门诊、病例教学、质控管理、物理计划及靶区勾画教学等工作;另一方面专家也可以远程会诊的形式全面参与医院各学科专家开展MDT病例讨论,针对病情一对一定制个性化治疗方案。

据悉,菏泽市市中医医院放疗中心成立于2020年7月,是一所治疗设备先进、技术力量雄厚、人才梯度合理、治疗病种齐全的现代化肿瘤放疗中心。“名医工作站”的成立将全面提升菏泽市中医医院放疗中心放射治疗专业团队的诊疗实力,为中心打造高标准高质量医疗水平夯实基础。

在仪式上,夏廷毅和汪延明分别致辞。“手术、放疗、化疗被认为是肿瘤治疗的三驾马车,对于很多实体肿瘤,即使早期也可以通过放疗治疗。”夏廷毅说。之后,他围绕“肿瘤治疗神箭——精

遗失声明

菏泽市牡丹区富刘饼店的食物经营许可证副本丢失,证号:JY23717020089671,声明作废。

时露文(身份证号:37290119911107681X)遗失菏泽交通集团有限公司校车服务分公司2019年5月23日开具给本人的车辆安全保证金收据,收据号0633151,金额为10000(壹万元整)现声明作废。由此产生的一切经济纠纷,全部由我本人承担。

菏泽市牡丹区红黄蓝美术培训学校行政章、财务章,法人章(耿春霞)声明作废。

牡丹区北城办事处句阳社区居民委员会的行政专用章、财务专用章、法人章(仇介磊)声明作废。

菏泽市牡丹区欧蜜烘焙店的个体工商户营业执照正本丢失,统一社会信用代码:92371702MA3U55C15R(注册号:371702601963761),声明作废。