

菏泽市中医医院放疗中心：“精准放疗”狙击肿瘤，为生命续航

□牡丹晚报全媒体记者 艳粉

“你们不仅服务好，技术也高，我一直吃不下饭，身上一点劲都没有，来医院的时候还坐着轮椅，经过一段时间治疗，我能正常吃饭了，也有力气走路了。”近日，在菏泽市中医医院放疗中心接受治疗的王大娘拉着放疗中心主任刘力华的手，不停诉说感激之情。王大娘只是精准放疗受益者之一，市中医医院放疗中心自成立以来，已经为众多肿瘤患者实施了智慧精准的放射治疗，无形的射线直击肿瘤，为生命续航。



为患者减轻痛苦，获得认可

2022年1月中旬，饱受病痛折磨的王大娘在家人的陪同下来到市中医医院放疗中心就诊。“水米不进，身体瘦弱，已经84岁的老人心脏功能不好，输液多了心脏受不了，不输液营养又跟不上。”刘力华说，经过临床诊断，结合患者身体状况，放疗中心团队为王大娘制定了精准放疗方案，“患者接受3周精准放疗后，能吃饭了，身体硬朗了，脸上也有了笑容。”

在菏泽市中医医院放疗中心接受治疗的患者还有很多，他们大都年龄偏大、体质偏差、病情晚。今年80岁的张大爷患肺癌引发骨转移，腰疼得直不起来，经过刘主任和团队的治疗，疼痛明显减轻。

牡丹晚报全媒体记者了解到，市中医医院放疗中心自2020年7月成立以来，已经先后使近400名肿瘤患者在精准放疗中获益。

专家会诊，因人施治

“我们拥有专业的放疗团队，能为每一位患者制定最佳的治疗方案。”刘力华说。

据介绍，市中医医院放疗中心成立于2020年7月，虽然是年轻的科室，但是科室的医生、物理师、技师都是专业出身，曾在北京肿瘤医院、北京解放军307

医院工作多年且经验丰富。

“我们特邀国家级肿瘤放疗专家夏廷毅教授、中国首席物理师张红志教授一同组建肿瘤放疗名医工作室。每周都有知名专家前来坐诊、查房，满足了肿瘤患者就地就近享受高水准、高质量人性化诊疗服务的需求。”刘力华说，每周名医工作室的专家都会来医院坐诊，此外，他们还会给在治疗病人进行质控，包括治疗方案、计划设计、整个治疗过程的管理等。

每一位患者的放疗方案都是经过专家会诊后制定的，方案因人而异，在治疗流程中更是精益求精。

仪器先进，优势明显

近年来，在治疗癌症的手段中，精准放疗厚积薄发、异军突起，已与外科并驾齐驱，能起到抑制肿瘤生长扩散的作用。“虽然癌症的治疗都会有副作用，但是，精准放疗的副作用要比手术、化疗小很多。因为它用射线这把无形的刀把肿瘤‘切’掉，无创伤、不损伤器官，治疗后患者生活质量不会明显降低。”刘力华介绍，菏泽市中医医院放疗中心目前已在头颈部肿瘤(如鼻咽癌、舌癌、喉癌等)、胸部肿瘤(如肺癌、食管癌等)、乳腺癌以及消化系统肿瘤等恶性肿瘤的治疗上积累了较为丰富的经验。尤其是在适形放疗、调强放疗等精确放疗技术方面，充

分发挥了放疗设备精度高的优势，获得了很好的疗效。

据悉，肿瘤治疗一切以病人的体质为基础，体质差的肿瘤患者通过精准放射治疗，能吃饭了，营养跟上了，体质自然就好了。“可以说放疗为患者争取其他肿瘤治疗手段打下了坚实基础，也为患者争得了更好的生活质量。”刘力华说，在放射治疗过程中，菏泽市中医医院放疗中心充分发挥中医药特色优势，通过中医中药的调理，使患者的免疫功能和骨髓造血功能得以提高，从而抑制放疗过程中常见的一系列毒副反应，有效地提高了治疗过程中患者的耐受性和依从性。

记者采访了解到，市中医医院放疗中心拥有目前国际上先进的肿瘤放疗专用设备——瑞典医科达Synergy直线加速器，通过在线图像引导验证、三维适形放疗(3D-CRT)和调强放疗(IMRT)等多种手段，实现对肿瘤“高精度、高剂量、高疗效、低损伤”的精准放射治疗。提高了肿瘤局部控制率，降低正常组织并发症，延长患者生存时间，改善患者生活质量。

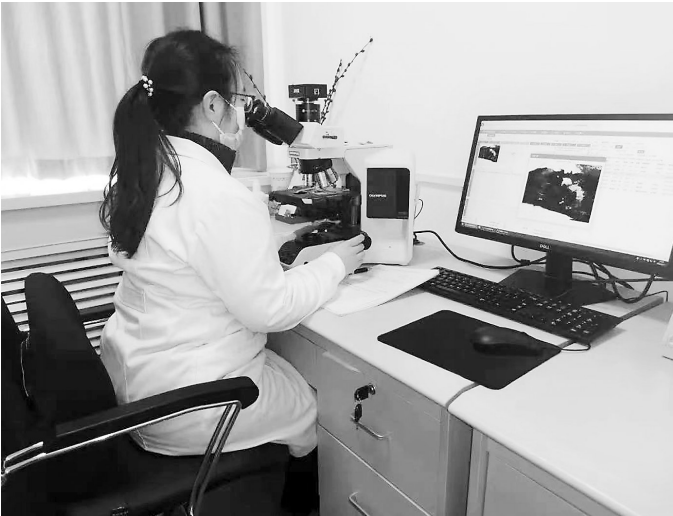
预防疾病
健康同行

菏泽市疾病预防控制中心
传染病防控咨询电话：5315138、5316867 艾滋病咨询电话：5380196

“一针辨良恶” 菏泽市牡丹人民医院开展甲状腺结节细针穿刺细胞学检查

本报讯(牡丹晚报全媒体记者 淑娅 通讯员 陈国栋)随着甲状腺超声诊断技术的提高和甲状腺体检的普及，甲状腺结节的患病率逐年增加，其中恶性肿瘤占7%—15%。因此用什么方法判断甲状腺结节的良恶性成为市民最关心的问题。目前，菏泽市牡丹人民医院(菏泽市中心医院)病理细胞室已开展的甲状腺细胞病理学Bethesda报告系统是国际标准化的甲状腺细针穿刺(FNA)病理诊断系统，能在不开刀、不留疤且安全的情况下鉴别结节的良恶性，为甲状腺结节的规范化诊疗提供关键性的临床证据。

据了解，该技术具有微创、安全、简便、价廉等特点，是评估甲状腺结节良恶性敏感度、特异度较高的检查。此项检查的开展，为进一步了解结节性质、协助制定手术方案方面有极大帮助，可以有效减少非必要的甲状腺切除及避免非必要的扩大甲状腺切除范围，减小患



者手术风险和痛苦，提高术后生活质量。同时，菏泽市牡丹人民医院与上海六院刘志艳教授建立远程协作与会诊合作关系，为患者带来更多的方便。

甲状腺结节细针穿刺的穿刺

针极细，经定位穿刺后，吸取甲状腺结节内的组织进行细胞学检查，具有组织损伤小、安全性高等特点。值得注意的是，有穿刺适应症者尽早行甲状腺细针穿刺细胞学检查。

开展业务培训，护卫百姓健康



本报讯(牡丹晚报全媒体记者 敏静) 3月3日至4日，我市举办为期两天的全市卫生健康监督执法能力提升培训班，邀请省、市相关部门专家授课，市卫生健康综合执法支队全体监督执法人员和各县区本系统主要负责人及业务骨干参加培训。

此次培训班重点围绕卫生监督执法风险防范，传染病

疫情防控、突发公共卫生事件法律法规使用及注意事项，医疗机构监督检查法律法规使用，学校卫生监督等方面内容做了深入全面的讲解和分享。

通过培训，进一步拓宽了参训人员的工作思路，解决了工作中的疑问，大家纷纷表示，学习受益匪浅，收获良多，为今后更好的开展执法工作、护卫百姓健康奠定了坚实基础。