

鲁西南记忆温泉小镇: 打造康养社区 悦享美好生活

近期,庭院类产品成为一部分购房者的首选:低密的容积率、更高的安全性、私密的空间以及更丰富的家庭社交场景……不仅仅是人们对理想房子的需求,也正是院落产品本身的优越性。

疫情的反复让很多人选择居于家中,许多人觉得时间由此而变得悠长,拥有一个专属的园景,是健康生活新标准。一方庭院既牵系现代人居情怀,亦是文化与情感的传承,小小庭院拥有诗意般的山水之意。鲁西南记忆温泉小镇双拼、联排产品也许更符合这种诗意生活的选择。

鲁西南记忆温泉小镇双拼、联排产品,整体是现代建筑风格,外立面简洁流畅,立面立体层次感较强。其地下空间设计包括茶室、健身房、游戏房、观影等功能区,满足人们对生活的想象。地下室

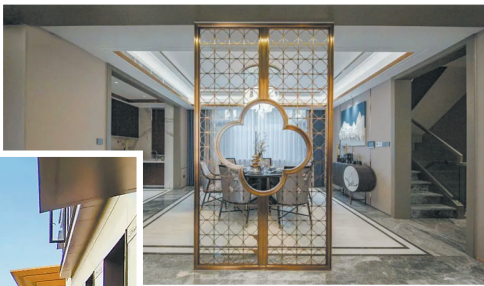
增设采光井,配备卫生间、保姆房,而最有特点的还是一层庭院之景,院子将自然光影引入生活,在保证户与户隐私的同时,保证居住空间和采光通风之间平衡,并且不管在哪个功能区都能与庭院里的草木零距离接触,宛如生活在山水画卷中。

一层空间,以开放式格局为主,客餐厅打破界限,拥有开敞明朗的空间气度。尤其是客厅设计,不同于一般的围合式布局,以开放格局为主,营造了大气雅致的空间氛围。客餐厅大面积的透明玻璃窗,能够将自然光线引入室内,坐在客厅或餐厅就能看到窗外的草木繁茂之景,这样的用餐氛围显得自然又浪漫。二

层独立静谧休息区,动静分离,静享美好时光。开阔套房式主卧、独立卫浴、步入式衣帽间,格调高雅、空间考究。三层超大面积套房式主卧、宽大衣帽间、豪华卫浴间,为业主打造一方私密安逸的天地,270°妙景露台,观景一览无余,静享悠闲康养时光。

或许生活在都市之中有着霓虹闪烁的美好,然而居住在院落之中,拥抱自然之景,以现代建筑精髓与人居需求筑就闲逸康养之居,这样的生活既是满含诗意的表达,也是回归本心的生活方式。在宽庭阔院之中,春听鸟鸣、夏听蝉声、秋听虫语、冬听雪落,享受美好生活。

通讯员 肖雨



陕建地产集团: 首届销讲大赛成功举办



比赛现场

本报讯(通讯员 肖月) 为强化营销人员专业能力、提升服务理念,为营销人员搭建交流与展示的平台,5月7日下午,陕建地产集团举办首届销讲大赛。此次大赛充分展现了营销人员良好的精神风貌和专业的服务技能。

比赛过程精彩纷呈,营销人员走上竞技台发挥自己的销讲实力,从项目品牌、区域、产品等多个角度生动阐述了项目价值与自身观点,比赛现场妙语连珠、金句不断。有的选手从客户角度深度挖掘项目价值,把未来可期的生活场景描绘得栩栩如生,有的选手采用场景

模拟手法,把项目优势通过一个个故事娓娓道来,还有的选手销讲风趣幽默,具有亲和力的语言搭配丰富的肢体动作,具有较强的感染力。

这次演讲体现了广州路·壹号院营销人员的专业技能与热情、耐心、积极的服务态度,展现了营销一线精英的独特魅力。通过此次大赛,广州路·壹号院置业顾问以赛促学、以学促用,不断突破能力极限。未来,广州路·壹号院营销人员将时刻保持进取心,以客户需求为导向,为客户提供更专业更有品质的星级服务。

讲文明树新风公益广告

共建文明家园

同创美好未来

文明出行, 让城市更美丽