

几分钟取代几小时, “AI数智员工”将带来哪些变革?

近日,深圳福田区70名“AI数智员工”上岗的消息引发热议。

公文处理效率提升90%、执法文书秒级生成、民生诉求分拨准确率提升至95%……数字背后,是AI技术对传统工作模式的颠覆性重构。

这一变革传递了哪些信号?如何看待这场“人机协同”的浪潮?记者走访“AI数智员工”所在的多个政府部门,体验“AI数智员工”带来的深刻变化。

“AI数智员工”上岗

福田区的胡先生在工作中腿部被压骨折,家人推着轮椅带他进行了伤情等级鉴定。由于工伤待遇方面的争议,胡先生到福田区劳动仲裁院申请劳动仲裁。

在福田区“AI数智员工”“政小今”的辅助下,工作人员上传庭审笔录、劳动能力鉴定书、工伤认定书等信息后,AI系统自动查找劳动关系、认定标准等规定,给工作人员整理出赔偿金额等关键要素。在核实与调整“政小今”提交的数据之后,工作人员根据格式进行排版,一键生成劳动仲裁裁决书,全程不超过4分钟。

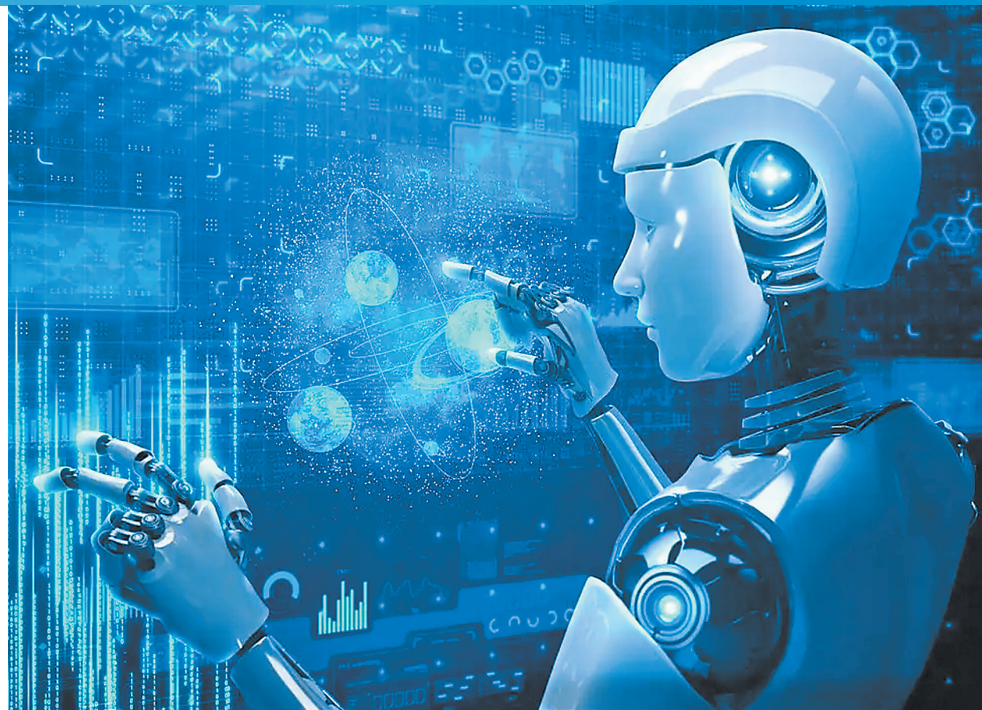
记者采访获悉,虽然每个仲裁案件内容不同,但出具法

律文书的流程主要是重复性工作。如果复制、粘贴、查找清单、打字等流程全部手动,一份文书往往需要花费4小时以上。政务效率提升后,群众等待时间也大大缩短。

用几分钟取代几小时,就是AI辅助政务服务效率提升的真实写照。

福田区的“AI数智员工”并非传统意义上的机器人,而是深度融合人工智能技术与本地知识库建设的创新实践。首批上线的70名数智员工覆盖政务服务全链条,满足240个业务场景使用,从公文处理到民生服务,从应急管理到招商引资,AI技术的应用贯穿始终。

效率提升的同时,效果究竟如何,能否保证精准无误?



记者了解到,公文处理方面,“AI数智员工”格式修正准确率超过95%,审核时间缩短90%,错误率控制在5%以内。执法文书生成助手可将执法笔录秒级转化为文书初稿,过去需数小时的人工整理流程被压缩为即时响应。

此外,民生诉求分拨准确率从70%跃升至95%,个性化定制生成时间从5天压缩至分钟级。这些变化不仅减少了人力成本,也让政务工作更加精准高效。

智能化转型需明晰法律边界

福田区DeepSeek本地化部署,是政务AI加速落地的缩影。近年来,多地积极探索政务AI的应用实践,推动政务服务的智能化转型。

广州市通过政务专网算力推动AI在民生政策解读、12345热线工单分派等领域的应用。此外,江苏无锡、山东临沂等地也完成DeepSeek本地化部署,无锡的“城市大脑”通过AI提升政务服务效率,临沂则利用“沂蒙慧眼”系统实现企业精准画像和风险预警。

这些实践表明,AI正成为政务智能化转型的重要驱动力,推动政务服务向高效、精准、智能化方向发展。通过融合海量政务数据要素,大模型将丰富政务服务场景应用,催生政务服务提质增效的“链式反应”。

但与此同时,政务智能化转型仍有许多工作需做实做细。如何确保安全、如何界定责任、如何避免隐私泄露……新的伦理与监管框架亟待构建。

业内人士认为,需进

一步健全相关法律法规,明晰法律边界。福田区在探索过程中,首创政务辅助智能机器人管理暂行办法,从技术标准、应用范围、安全管理到监管要求,建立了一套规范,为“AI数智员工”的合法合规运行提供了制度保障。

深圳大学政府管理学院、全球特大型城市治理研究院副研究员冯秀成建议,培养一支“懂治理”、具备数据分析和技术应用能力的专业队伍,更好利用DeepSeek等技术提升政务服务效能。

从长远来看,如何在保障安全合规的前提下,进一步推广AI技术在政务领域的应用,将是各地需要深入思考和探索的重要课题。

深圳改革开放干部学院副院长、教授陈家喜表示,政府部门需建立健全AI安全与合规体系,包括严格的科技伦理审查、数据安全制度等,以确保AI技术的应用符合法律法规和伦理标准,推动构建更高效、安全、智能的现代治理体系。

据新华社

“添帮手”而非“抢饭碗”

AI在处理大量数据、执行重复性任务方面具有显著优势;且AI遵循算法和程序,能减少人为失误,显著提升效率。但与此同时,“AI数智员工”的高效也引发部分人对职业前景的担忧。

一名基层工作人员说:“AI是程序,还存在‘幻觉’问题,它能理解老百姓的诉求吗?一旦出现问题如何界定责任?”新入职的小林说:“我刚考上公务员,还没来得及熟悉工作,就听说AI可能会替代一些岗位。我该怎么办?”

中国科学院大学岗位教授詹剑锋表示,AI擅长规则明确的重复性任务,但面对模糊政策、情感沟通或道德困境时,缺乏人类的灵活判断力。AI可能会生成杜撰的内容,不具有承担责任的能力,人的审核和监管不可缺

失。政策环境和社会需求常快速变化,而AI模型更新需重新训练和验证,可能导致应对出现滞后。

福田区政务服务和数据管理局相关负责人介绍,目前每个数智员工均有使用部门指定的监护人,在提高工作效率的同时,积极预防风险的发生。监护人负责指导数智员工的运行,如果数智员工出现问题,监护人要负责。

记者了解到,AI助手上线更多是“添帮手”而非“抢饭碗”;从长远来看,也会对就业市场和工作方式产生深远影响。

业内人士认为,“人机协同、数智驱动”的新型工作模式,有助于实现从“替代人力”到“激活人力”的价值跃迁。这种协同模式不仅能提高工作效率,还可以让公务员从模

式化公文、流程化写作等繁琐的重复性工作中解放出来,专注于决策分析、应急处理、政策创新等更具创造性和复杂性的任务。

深圳市政务服务和数据管理局副局长王耀文表示,通过以DeepSeek为代表的大模型应用,希望一是创新政府服务模式,优化营商环境,提升公众满意度;二是优化政府工作流程,提升政府管理效率和工作质量;三是人工智能赋能产业发展,营造良好的创新生态。

此外,AI训练师、数据分析师等更高附加值的“人机协作”岗位会加速产生;一些传统岗位也面临升级转型,如金融分析师需结合AI进行风险评估,医生要借助AI辅助诊断,这将促使从业者提升数据分析、机器学习等技能以适应变革。