

# 巨野公安整治“炸街”护安宁

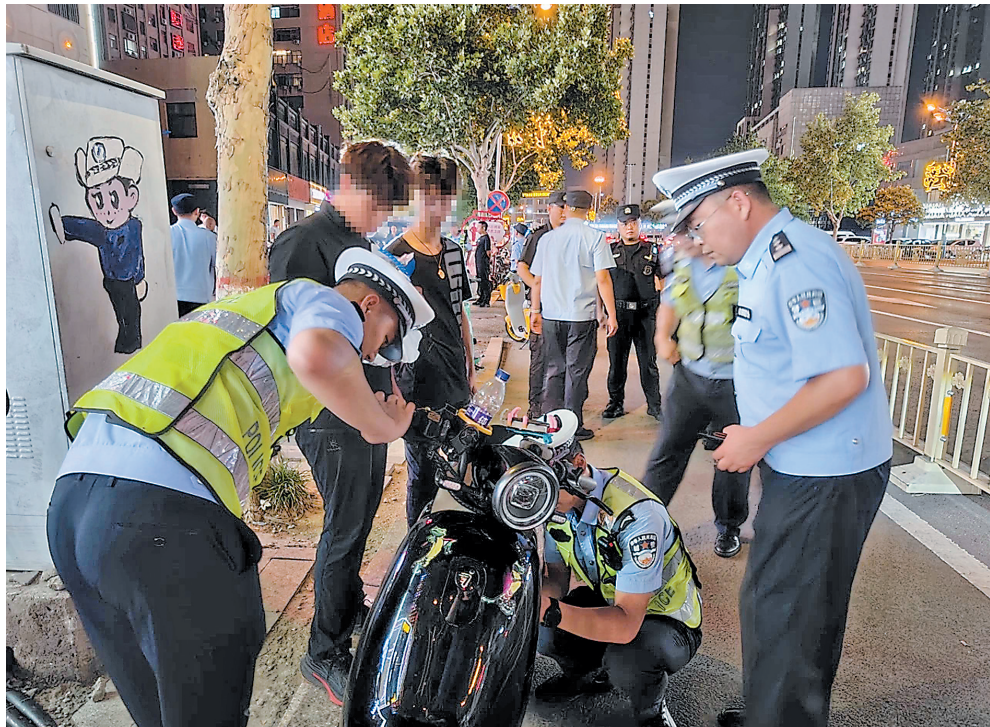
## 专项行动累计查处无牌无证电摩492辆、非法改装电摩59起

本报讯(牡丹晚报全媒体记者 陈淑娅) 飙车“炸街”行为严重威胁道路交通安全,也是影响群众生活安宁的“顽疾”。今年以来,巨野县公安局重拳出击,在全县持续开展非法改装电摩、飙车“炸街”专项整治行动。

巨野警方整合交警、治安、巡特警、派出所等多警种力量,针对城区、镇街主干道、校园周边、夜间休闲广场等重点区域,开展常态化巡逻排查。通过“定点蹲守+动态巡查”相结合的方式,及时查处非法改装电摩、无牌行驶、轰鸣“炸街”等行为。

针对查处的未成年人,警方坚持警示与教育并重,组织其签订安全承诺书并建立一人一档。同时邀请监护人陪同,通过观看交通事故案例视频、到警示基地接受警示教育等方式,用触目惊心的画面敲响安全警钟,让未成年人直观感受违法犯罪的代价。警方还会定期跟踪回访,推动“家、校、社”联动教育。

行动开展以来,累计查处



巨野警方夜查非法改装电摩、飙车“炸街”违法行为。

无牌无证电摩492辆、非法改装电摩59起,取缔非法改装窝点7处,治安处罚5人。

“现在街面清静了,安全隐患少了,孩子放学路上我们

也放心!这才是宜居城市的样子!”群众纷纷为警方行动点赞。

巨野县公安局将建立长效机制,一方面持续打击街头

飙车“炸街”行为,另一方面继续深挖改装窝点,同时呼吁家长和学校加强对青少年的教育,共同维护良好的交通秩序和生活环境。

## 牡丹芍药技术交流 赋能产业发展

本报讯(牡丹晚报全媒体记者 姜培军) 8月15日,由市林科院承办的助力牡丹芍药产业发展技术交流活动举行。省林业科学研究院、山东林学会、市科学技术协会、市林科院相关人员等50余人参与活动。

活动中,专家团队前往多家牡丹芍药种植基地现场调研,实地采集土壤样本与发病植株样本,并就企业家提出的典型问题进行专项解答。随后,专家与企业代表面对面座谈,结合学术研究成果,针对花农在牡丹芍药种植管理中涉及的技术需求,给出切实可行的解决方案与创新思路。

此次技术交流活动,旨在搭建产学研技术创新平台,帮助花农解决技术难题,为牡丹芍药产业发展提供科技支撑。

## 书香艺韵点燃 少儿文化热情

本报讯(牡丹晚报全媒体记者 武霏) 8月15日,“书香伴艺——图书馆表演嘉年华”活动在菏泽市图书馆举行。

活动融合演讲、朗诵、相声等多种形式,其中《华夏魂》朗诵搭配现场书法,笔墨间勾勒出中华风骨;《满江红》诵读慷慨激昂,激发家国情怀;《小老虎问路》《皇帝的新装》等童趣节目,生动展现纯真世界;《绕口令串烧》与《相声》尽显语言艺术魅力;《花木兰》《掩耳盗铃》等经典故事,让传统文化以鲜活模样走进孩子们心中。

此次活动不仅成了孩子们展示风采、锻炼表达的舞台,还让他们在沉浸式艺术体验中加深了对传统文化的理解与热爱。

## 一瓶酒,盛满整座城的情怀和记忆

# 菏泽“老味道”青荷泉啤酒回归

本报讯(牡丹晚报全媒体记者 韩奎桢 通讯员 王大鹏) 8月15日上午,青荷泉“城市匠造”系列新品上市发布会在青岛啤酒(菏泽)有限公司举行,标志着青荷泉啤酒焕新回归。

据悉,青荷泉“城市匠造”系列产品回归,不仅是品牌经典产品的传承升级,更通过深度融合城市记忆与本土文化基因,构建起兼具地域文化辨识度与情感价值共鸣的产品体系。

青岛啤酒(菏泽)有限公

司总经理王强表示:“青荷泉从来不止是一杯啤酒,更是串联情感的纽带、传递友谊的媒介。自诞生起,它就融入了菏泽城市的血脉,见证了城市的变迁,承载着一代人的岁月。每一口都有时光淬炼的醇厚,这是对菏泽地道‘老味道’最深情的致敬。”

青荷泉品牌的焕新回归,既是承载菏泽时代印记与集体青春记忆的“岁月名片”,也是菏泽城市发展进程中一个温暖而闪亮的注脚。



青荷泉“城市匠造”系列新品发布会现场。

## “医保亲情账户”线下绑定服务启动,让老人小孩就医更便捷

本报讯(记者 武霏) 家里老人不会用手机刷医保码?孩子看病总忘带医保卡?别急,菏泽市医保亲情账户来帮忙!为解决老年人不会使用智能手机、儿童就医忘带医保卡等问题,医保部门近日推出“医保亲情账户”线下绑定服务,市民可前往各区县医保经办机构,现场为家人绑定医保电子凭证,实现“一码帮家人结算”,

让医保服务更暖心、更便捷。

什么是“亲情账户”?亲情账户是国家医保服务平台推出的贴心功能,就像给家人的医保加了一道“亲情守护锁”。可以通过自己的医保账户,为父母、子女、配偶等家庭成员绑定医保电子凭证,之后在就医、购药时,只需打开自己手机里的亲情账户,出示家人的医保码就能直接结算,再也不用为忘

带实体卡、老人操作不便犯愁!

哪些人适合线下绑定?家里老人不会用智能手机,自己操作线上绑定有困难;孩子没有手机需要家长代为管理医保码;对线上操作不熟悉,希望有人面对面指导,或绑定过程中遇到身份验证、信息填写等问题,需要现场协助解决的参保人。

针对不熟悉线上操作或需要协助的市民,菏泽市医保局

开通线下绑定服务。市民只需携带本人及被绑定人的身份证、户口本或社保卡等有效证件原件及复印件,前往各区县医保经办机构,工作人员将现场核对信息并完成绑定,同时指导如何使用“亲情码”。绑定即时生效,就医时直接出示即可结算。

据介绍,绑定后,老人看病可通过手机出示“亲情码”直接

结算,不用再跑腿缴费;孩子看病,不用带实体卡,医保码“一码通用”;还可随时查看家人的医保缴费记录、消费明细,医保状态一目了然。

医保部门温馨提示:一个主账户最多可绑定6名家庭成员,覆盖父母、配偶、子女及其他亲属。绑定后如需解绑或更换家庭成员,可随时到线下窗口办理。